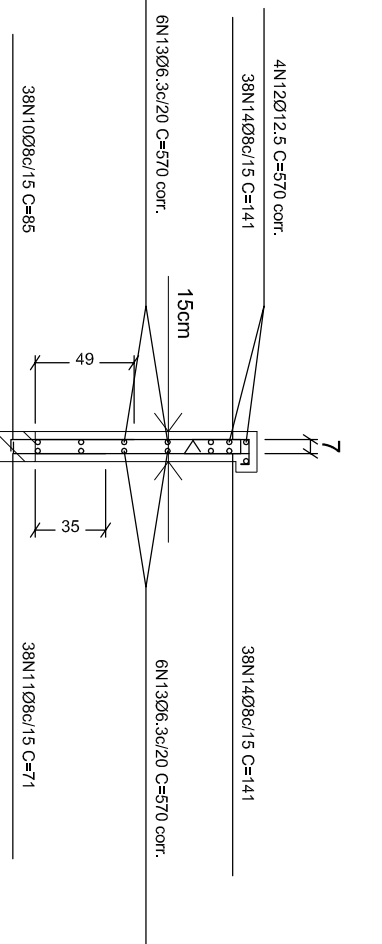
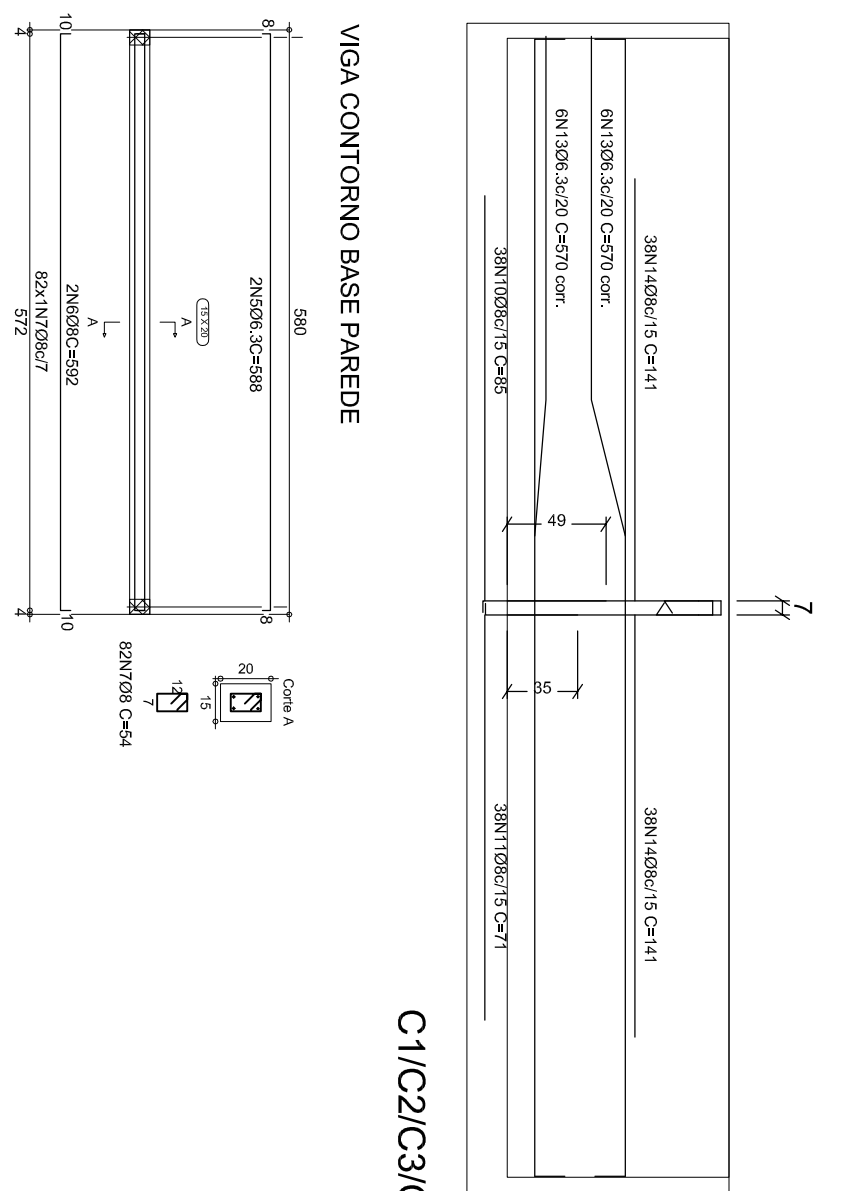


DIMENSÕES DOS TANQUES DE SALTAR DE ALUMÍNIO						
CAPACIDADE (litros)	DIMENSÕES (mm)				PESO ESTIMADO	
	DN	H	HC	HT	Dtmax	(kg)
12.000	2.680	2.685	2.685	2.685	420	420
15.000	2.850	3.246	3.246	3.246	470	470
18.000	3.020	3.700	3.700	3.700	520	520
20.000	2.850	4.235	4.235	4.235	560	560
25.000	4.720	5.355	5.355	5.355	660	660
30.000	3.790	4.550	4.550	4.550	730	730
35.000	4.500	5.250	5.250	5.250	810	810
40.000	5.300	750	750	750	DN+400	870
45.000	5.530	8.680	8.680	8.680	970	970
50.000	6.550	7.400	7.400	7.400	1.100	1.100

**OBS.:** Os tanques serão em PRFV - Plástico Reforçado com Fibras de Vidro



Elemento	Pos.	Dim.	Q.	Dob.	Real	Comp.	Total	Ca-50-A	Ca-50-B
				(cm)	(cm)	(cm)		(kg)	(kg)
C1=O2=C3=C4	10	006	38	20	65	85	2380	12,7	
	11	006	38	20	61	77	2090	10,8	
	12	006	38	20	61	77	2090	10,8	
	13	006,3	2,5			VAR.	6840	16,9	
	14	006	76	35	106	141	10716	42,1	
Total=100%							462,3		
							608,3	74,4	0,0
							27,9	3,4	0,0
							672,6	100,3	0,0
							Total	462,3	0,0

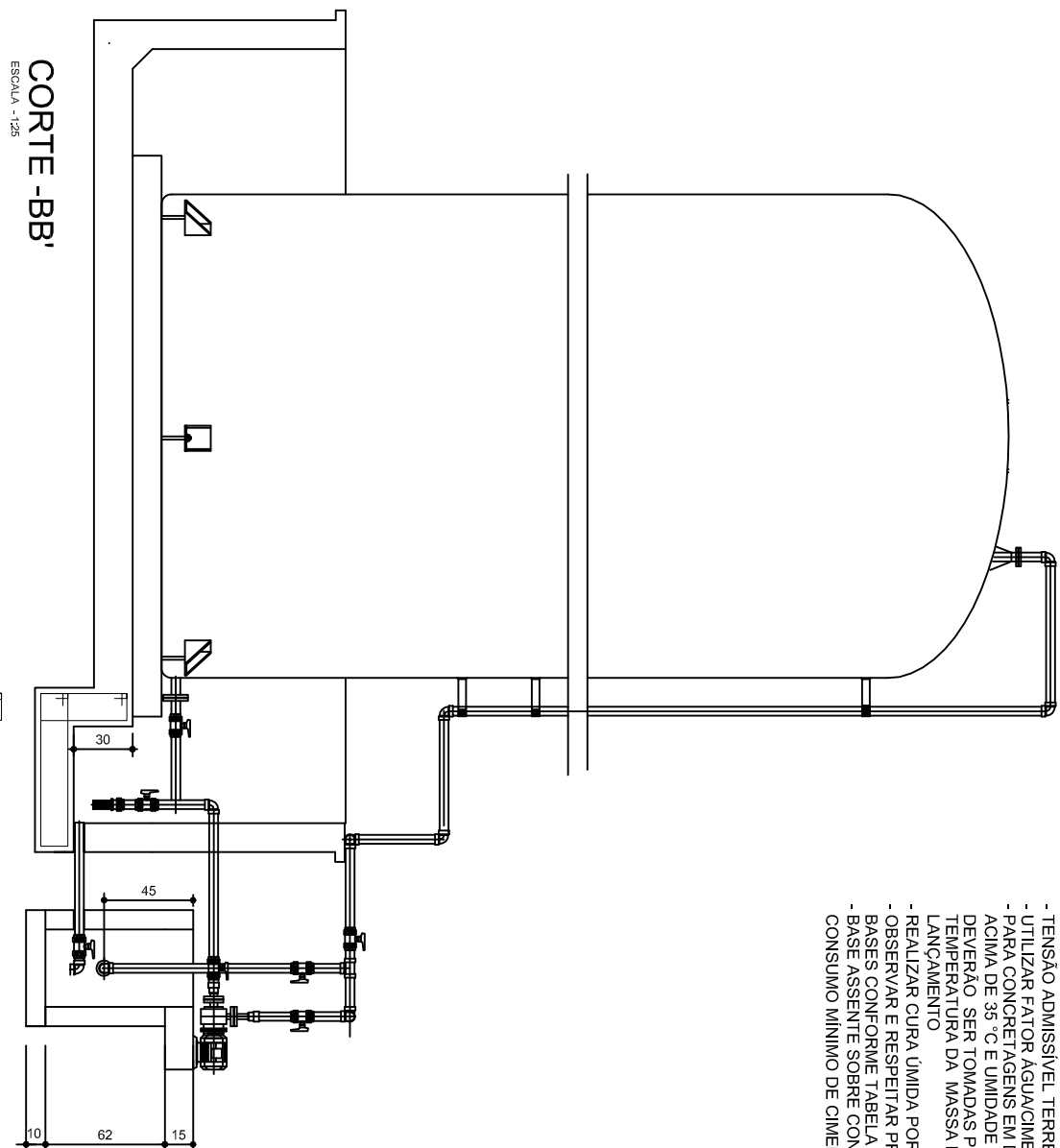
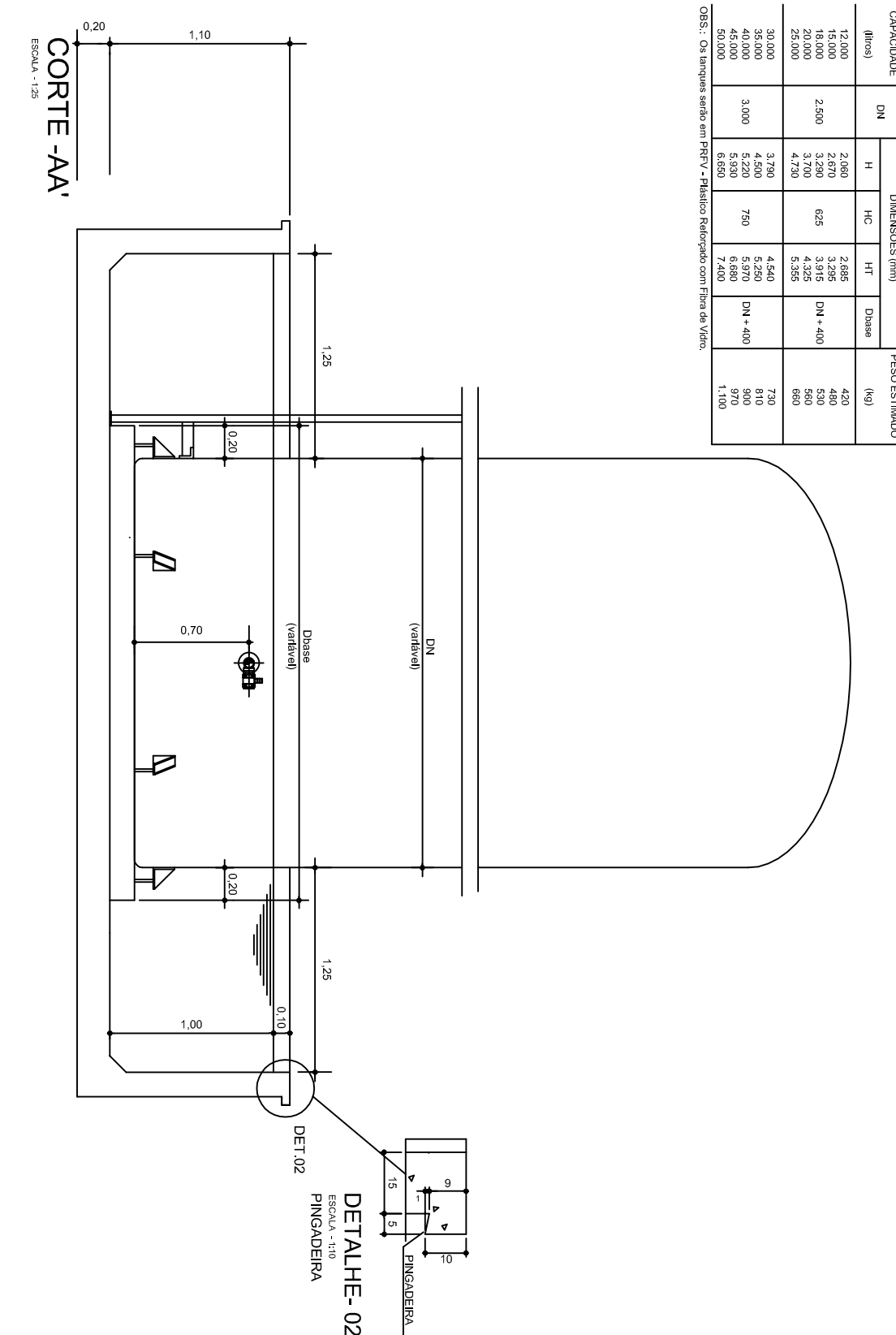
Resumo Aço	Comp. total (m)	Peso+10% (kg)	Total
Muros de concreto armado			
CA-50-A	273.6	74	
	Ø8 665.8	287	
	Ø16 91.2	158	519

Elemento		Dob.	Reta Dob.	Comp.	Total	CA-50-A	CA-60-B
	Pos.	Diam. $\phi_c$	(cm)	(cm)	(cm)	(kg)	(kg)
V=V <sub>a</sub> +2v-V <sub>b</sub> =3x/4	5	Ø6,3	8	572	8	568	4704
	6	Ø8	2	10	592	4736	18,4
	7	Ø8	82	572	10	17712	68,6
	<b>Total:10%:</b>					<b>103,6</b>	

Resumo Aço Fundação Vigas	Comp. total (m)	Peso+10% (kg)	Total
CA-50-A	Ø6.3	47.0	13.3
Ø8	224.5	96.3	109.6


MÉDIDAS BASE TANQUE DN 300			
Elemento	Formas (m <sup>2</sup> )	Volumen (m <sup>3</sup> )	Barras (kg)
LAJES	30,25	6,05	290
Vigas/fundo	3,39	0,65	115
Corrimão	55,68	3,83	462
Total	89,32	10,53	867
Índices (norm3)	5,6		82,3

\* BASE TANQUE DN 250 - REDUZIR 10 % NOS QUANTITATIVOS;



AÇO	DIAM	C.TOTAL (m)	PESO + 10 % (kg)
CA50	6,3	31,3	8,5
PESO TOTAL			
CA50	8,5		

Elemento	Pos.	Dim. $\phi$	DoB	Rate	Comp.	Total	Ca-50-A	Ca-50-B	
				(mm)	(mm)	(mm)	(kg)	(kg)	
Armature longitudinal inferior	1	08	36	14	577	14	605	21780	85,5
							Total=10%	94,1	
Armature transversal inferior	2	08	36	14	577	14	605	21780	85,5
							Total=10%	94,1	
Armature longitudinal superior	3	05	45	14	577	14	605	22225	42,7
							Total=10%	47,0	
Armature transversal superior	4	05	45	14	577	14	605	22225	42,7
							Total=10%	47,0	
Armature superior	4	05	45	14	577	14	605	22225	42,7
							05	188,2	0,0
							05	188,2	0,0
							Total	188,2	94,0

<div>  <h1>PREFEITURA MUNICIPAL DE CANDIOTA</h1> </div>		
SECRETARIO DE OBRAS	RESPONSÁVEL TÉCNICO	
ARTÊMIO PARCANELLO	MARCELO VAZ LEAL <small>ENGº CIVIL - CREA 85378/D</small>	
LOCAL	PROJETO	
VILA OPERÁRIA	TRATAMENTO DE ÁGUA	
ESPECIFICAÇÃO	RESERVATÓRIO DE SULFATO BASE DE CONCRETO/FORMAS E FERRAGENS	<div> <div>ESCALA</div> <div>1/75</div> </div> <div> <div>PRANCHA</div> <div>01/10</div> </div>